

# Bergisch Gladbacher Streifzüge

## Stadtteilerkundung Romaney

**Streckenlänge: 5,5 km, Gehzeit ca. 1 1/2 Std., Fahrzeit ca. 1 Std., hügelige Wander- und Radstrecke für geübte Radfahrer**

**Ausgangspunkt Wanderparkplatz Strassen (an der B 506)**

Wichtig: Nur die nummerierten Fragen gehören zum Lösungswort!

Lösungswort:

1	2	3	4	5	6	7	8	9	10	11	12		13	14	15	16	17	18	19

Wir befinden uns hier auf dem Wanderparkplatz an einem Fahrradknotenpunkt.

Wie ist dieser im Fahrradwegenetz benannt?

Am Schild „Essers Hofladen“ biegen wir links ab.

An welchen Tagen hat der Hofladen geschlossen?

Nach einigen Metern kommen wir zu einem Mobilfunkmast, der auf der rechten Seite steht.

**1. Frage:** Wem gehört der Mast?

**Der 1. Buchstabe ist der 7. Buchstabe unseres Lösungswortes.**

Wir gehen weiter und stoßen auf der rechten Seite auf ein Gebäude der Belkaw.

**2. Frage:** Wie nennt sich das Gebäude?

**Der 17. Buchstabe ist der 4. Buchstabe unseres Lösungswortes.**

Wir marschieren/ fahren weiter und treffen auf vier Bäume auf der linken Seite vor der Ecke zum Fußweg nach Siefen.

**3. Frage:** Um welche Baumart handelt es sich?

**Der 3. Buchstabe ist der 17. unseres Lösungswortes.**

Wir gehen/ fahren weiter geradeaus. Auf der linken Seite sehen wir einen großen weißen Schornstein auf dem die Buchstaben G+ H zu erkennen sind. Es handelt sich hierbei um eine große Firma in Bergisch Gladbach, die Dämmstoffe herstellt.

Welche Namen verstecken sich hinter dieser Abkürzung?

Nach dem Wohnplatz Siefen erscheinen links über einer freien Wiesenfläche am Horizont Schlosstürme.

**4. Frage:** Wie heißt das Schloss?

**Der 8. Buchstabe ist der erste Buchstabe des Lösungswortes.**

Wir gehen/ fahren weiter geradeaus und an dem nächsten Feldweg vorbei. Nun seht Ihr eine große

bekannte Stadt.

**5. Frage:** Wie heißt diese Stadt?

**Der letzte Buchstabe der Stadt ist der 12. unseres Lösungswortes**

Nun durchqueren wir das kleine Wäldchen in dem links eine Bank steht.

**6. Frage:** Welcher Mädchenname wurde hier verewigt?

**Der letzte Buchstabe ist der 16. unseres Lösungswortes.**

Wenn wir der Straße weiter folgen, kommen wir an eine Ausbuchtung. Dies ist der höchste Punkt der „Alte Straße“.

Diese Straße verläuft als Grenze zwischen Bergisch Gladbach und Odenthal.

Rechts blickt man in das Scherfbachtal und links sieht man die Kölner Bucht. Von hier aus kann man auch einige Wahrzeichen Kölns entdecken.

**7. Frage:** Wie heißt das bekannteste?

**Der letzte Buchstabe ist der 15. im Lösungswort.**

Auch interessant sind die dicken Schornsteine, die man bei gutem Wetter in der Ferne erkennen kann. Sie gehören zum Braunkohlegebiet Garzweiler.

An der nächsten Abzweigung zum Bauernhof biegen wir links ab. Aber bevor wir das tun, werfen wir einen Blick auf den Markierungsstein und den Pfeiler auf der rechten Seite.

**8. Frage:** Wofür steht K.E.V.?

**Der 6. Buchstabe ist der 3. des Lösungswortes**

Wir gehen/ fahren an dem Bauernhof vorbei und halten uns an der nächsten Kreuzung links.

**9. Frage:** Was steht auf den roten Schildern an der Kreuzung?

**Der zweite Buchstabe des zweiten Wortes ist der 11. des Lösungsworts**

Wir passieren das Schild „Ende der Spielstraße“ und gehen ein ganzes Stück geradeaus, bergauf und bergab

**10. Frage:** Wie heißt der Weg, der rechts vor den Häusern abgeht?

**Der erste Buchstabe des zweiten Wortes ist der 6. Buchstabe des Lösungswortes.**

Wir lassen den Weg rechts liegen, gehen/ fahren weiter und gelangen zu einer Kreuzung.

**11. Frage:** Wie heißt der Ort an der wunderschönen Linde unter der eine Bank zum Verweilen einlädt?

**Der 7. Buchstabe ist der 14. unseres Lösungswortes.**

Unser Weg führt geradeaus in Richtung Süden weiter bergab, vorbei an den Pferdekoppeln, bis hin zu einem Ruheplatz.

In welchem Jahr bekamen Waltraud und Manfred ein schönes Geschenk von der ganzen großen Familie?

Wir folgen der schmalen Straße\_in das kleine Wäldchen.

Wie viele schwarz-weiße Begrenzungspfeiler stehen in der Kurve über dem Bach im Rammelssiefen?

Wenn wir aus dem Wäldchen kommen, folgen wir der Straße links den Berg hoch und gehen den asphaltierten Weg bis zum „Steffenshof“. Wenn man ein wenig in die Ferne guckt, sieht man ein Futtersilo.

**12. Frage:** Welche Farbe hat das Kleidungsstück des Tieres auf dem Futtersilo? Guckt euch ruhig mal in der Nähe um.

**Der zweite Buchstabe ist der 9. unseres Lösungswortes.**

**13. Frage:** Um was für eine Art Hof handelt es sich bei dem "Steffenshof"?

**Der 5. Buchstabe ist der 2. des Lösungsworts.**

**14. Frage:** Wie viele Birnbäume stehen nach dem Steffenshof auf der rechten Seite der Straße?

**Der 3. Buchstabe der Zahl ist der 10. des Lösungswortes.**

In Höhe des Ortsschildes „Stadtteil Romaney“ befindet sich auf der linken Seite ein Platz.

In der Einfahrt steht ein Schild mit einem Hinweis auf ein geplantes Projekt.

**15. Frage:** Wessen Logo ist auf dem Schild zu sehen?

**Der erste Buchstabe des zweiten Wortes ist der 13. Buchstabe des Lösungswortes**

**(An dieser Stelle erkennt ein geschultes Auge evtl. das komplette Lösungswort)**

Auf diesem Platz wünschen wir uns einen Spielplatz für Romaney. Dieser soll aber nicht nur für die Kinder interessant sein, sondern auch Wanderern Sitzplätze zum Entspannen bieten und auch eine Begegnungsstätte für Jung und Alt darstellen.

Romaney ist ein Straßendorf entlang der B 506. Es ist aus einer vermutlich spätmittelalterlicher Siedlungsgründung hervorgegangen, die erstmals 1448 als „Rumenye“ Erwähnung fand.

In der Umgebung von Romaney gab es in der Mitte des 19. Jahrhunderts mehrere Gruben die der Gewinnung von Eisenerz dienten.

Ebenfalls in Romaney liegt das Trockental „Die Schlade“. Das Tal ist heute als Naturschutzgebiet, Geotop und Bodendenkmal unter Schutz gestellt. In dem Gebiet findet man arten- und krautreiche Kalkbuchenwälder. Außerdem gibt es Standorte von wärmeliebenden Orchideen. Wegen seines Artenreichtums und des gut ausgebildeten Biotopkomplexes mit Felsen, Verkarstungen, Schluchtwald und verschiedenen Waldgesellschaften besitzt das Gebiet eine herausragende Funktion als Refugium zahlreicher gefährdeter Tier- und Pflanzenarten und hat damit eine landesweite Bedeutung und ist somit auf jeden Fall einen Besuch wert.

Diese Stadtteilerkundung führt allerdings nicht dorthin, sondern geht jetzt weiter an der B 506 links stadtauswärts. **(Radfahrer schieben ihr Rad bitte auf dem Gehsteig)**

Um wieviel Uhr wird der Briefkasten bei der Caritas geleert?

An der Eisdiele befindet sich ein Schaukasten. Hier ist ersichtlich, welche Aktivitäten der Bürgerverein plant oder gerade durchgeführt hat.

**16. Frage:** Für welchen Stadtteil wird der Verein tätig?

**Der letzte Buchstabe ist der letzte Buchstabe des Lösungswortes.**

**17. Frage:** Wer ist Klaus?

**Der zweite Buchstabe seines Nachnamens ist der 8. unseres Lösungswortes**

Wir gehen an dem Imbissstübchen vorbei und betrachten den Zaun.

**18. Frage:** Wie lautet der Reim darauf?

**Der zweite Buchstabe ist der 18. des Lösungswortes.**

Entlang der B 506 entdecken wir auf dem Feld ein großes Plakat, das auf eine Zapfanlage hinweist.

**19. Frage:** Wofür macht das Plakat Werbung?

**Der letzte Buchstabe ist der 5. unseres Lösungswortes.**

Hennes VIII (Maskottchen des 1. FC Köln) wurde am 10. März 2007 auf diesem Hof geboren und stammt von der Familie Landwehr.

Damit wir die befahrene B 506 verlassen können biegen wir links in die Straße „Siefen“ ab, folgen der Straße und verlassen sie im Wendehammer über den kleinen Fußweg.

Wir treffen wieder auf die „Alte Straße“ an den vier Linden, halten uns rechts und erreichen nach ein paar Minuten wieder unseren Ausgangspunkt Parkplatz „Strassen“.

Viel Spaß auf der Strecke und beim Lösen des Rätsels. Seid vorsichtig und nehmt euch Zeit.

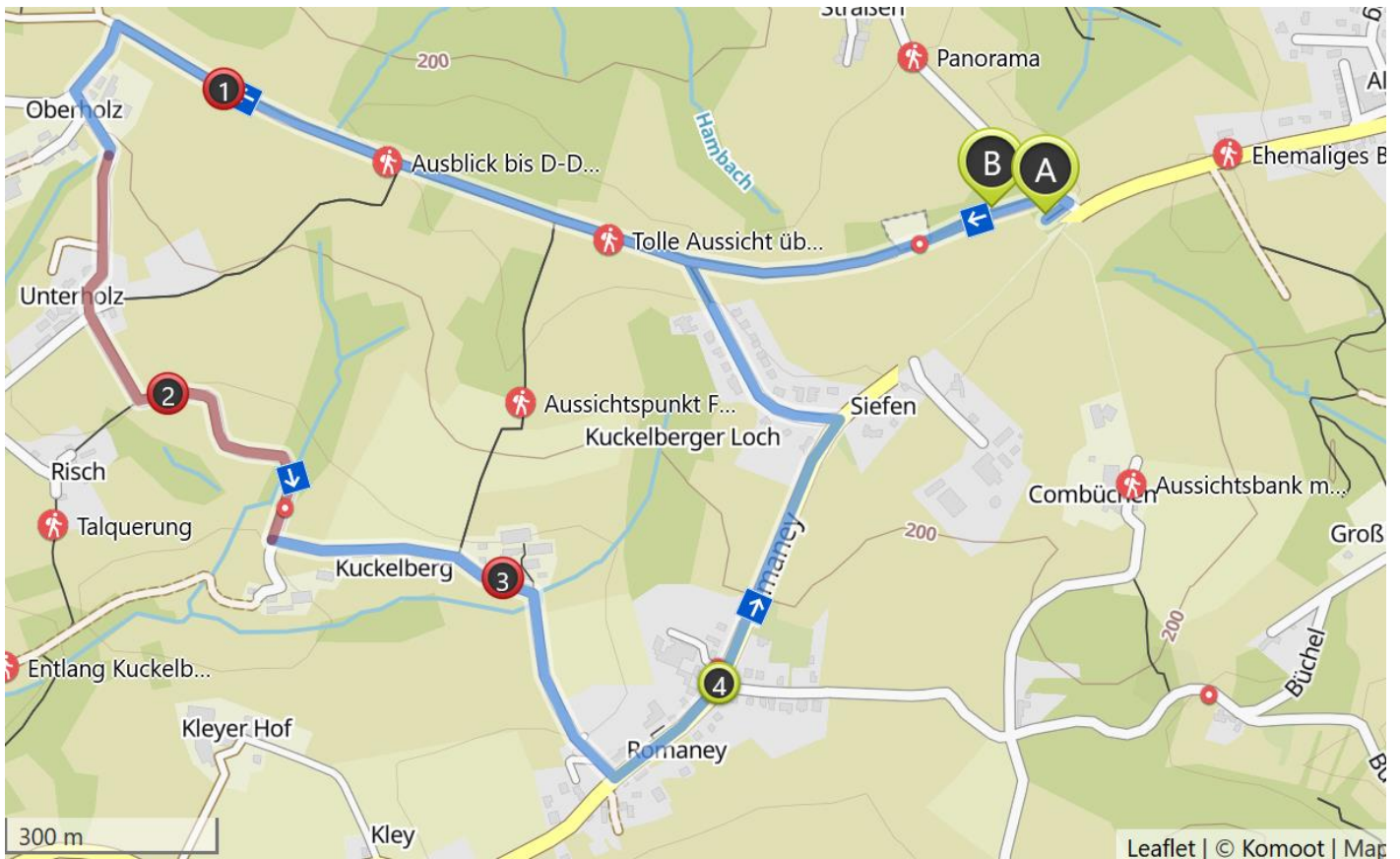
Es gibt viel zu sehen.

Ausgearbeitet vom Bürgerverein Romaney, von Michaela Richenzhagen ([info@bv-romaney.de](mailto:info@bv-romaney.de))

Die Lösungen dieser Stadtteilerkundung findet man auf unserer Homepage:

[bv-romaney.jimdofree.com](http://bv-romaney.jimdofree.com)

Karte 1: Strecke in Komoot (Track <https://www.komoot.de/tour/219634388?ref=wtd>)



Karte 2: Umgebungskarte aus Open Street Map

