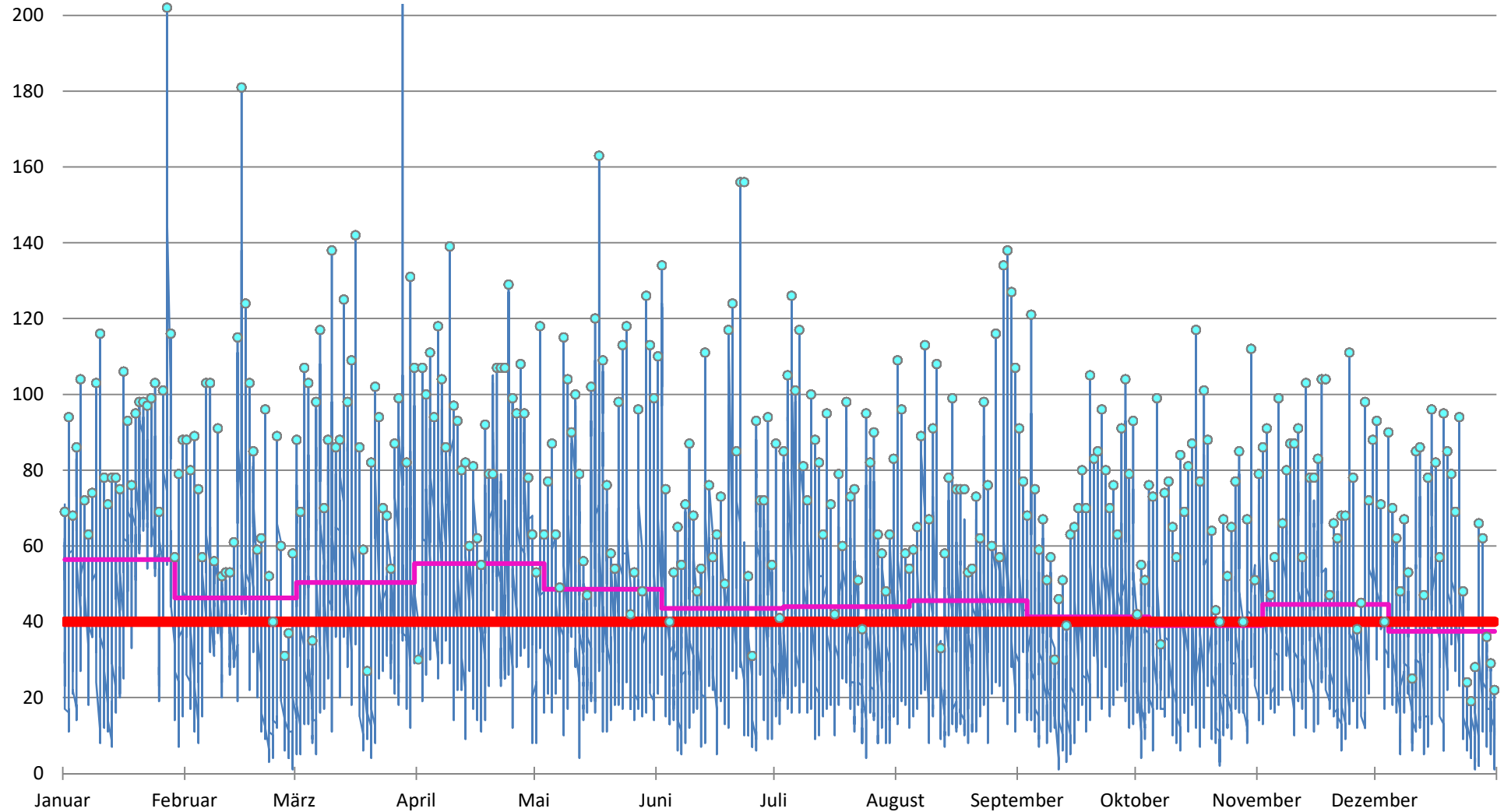


NO₂-Konzentration - Wilhelmstraße / Aachen im Jahr 2017

Jahresmittelwert 46,0 µg/m³ - Tagesmaxima 209 µg/m³ Quelle: Umweltbundesamt



— 1-Stunden Mittelwert NO₂

● 1-Stunden Tagesmaxima NO₂

— Monatsmittelwert NO₂

— Grenzwert Jahresmittelwert NO₂